

XPS 12

Εγχειρίδιο σέρβις

Μοντέλο υπολογιστή: XPS 12 9250
Μοντέλο σύμφωνα με τους κανονισμούς: T02H
Τύπος σύμφωνα με τους κανονισμούς: T02H001



Σημείωση, προσοχή και προειδοποίηση



ΣΗΜΕΙΩΣΗ: Η ΣΗΜΕΙΩΣΗ υποδεικνύει σημαντικές πληροφορίες που σας βοηθούν να χρησιμοποιείτε καλύτερα το tablet σας.



ΠΡΟΣΟΧΗ: Η ΠΡΟΣΟΧΗ υποδεικνύει είτε ενδεχόμενη ζημιά στο υλισμικό είτε απώλεια δεδομένων και σας ενημερώνει πώς θα αποφύγετε το πρόβλημα.



ΠΡΟΕΙΔΟΠΟΙΗΣΗ: Η ΠΡΟΕΙΔΟΠΟΙΗΣΗ υποδεικνύει ότι υπάρχει το ενδεχόμενο να προκληθεί υλική ζημιά, τραυματισμός ή θάνατος.

Πνευματικά δικαιώματα © 2015 Dell Inc. Με επιφύλαξη κάθε νόμιμου δικαιώματος. Το προϊόν προστατεύεται από τη νομοθεσία των ΗΠΑ και τη διεθνή νομοθεσία για τα πνευματικά δικαιώματα και την πνευματική ιδιοκτησία. Η ονομασία Dell™ και το λογότυπο της Dell είναι εμπορικά σήματα της Dell Inc. στις ΗΠΑ και/ή στη δικαιοδοσία άλλων χωρών. Όλα τα άλλα σήματα και όλες οι άλλες ονομασίες που μνημονεύονται στο έγγραφο ενδέχεται να είναι εμπορικά σήματα των αντίστοιχων εταιρειών τους.

Πίνακας περιεχομένων


Πριν από την εκτέλεση εργασιών στο εσωτερικό του tablet σας.....	7
Προτού ξεκινήσετε	7
Οδηγίες ασφαλείας.....	7
Συνιστώμενα εργαλεία.....	9
Μετά την εκτέλεση εργασιών στο εσωτερικό του tablet σας... 10	
Αφαίρεση της μπαταρίας.....	11
Διαδικασία.....	11
Επανατοποθέτηση της μπαταρίας.....	15
Διαδικασία.....	15
Αφαίρεση της μονάδας δίσκου στερεάς κατάστασης.....	16
Προαπαιτούμενες ενέργειες.....	16
Διαδικασία.....	16
Επανατοποθέτηση της μονάδας δίσκου στερεάς κατάστασης 18	
Διαδικασία.....	18
Μετάπειτα απαιτούμενες ενέργειες.....	18
Αφαίρεση της κάρτας ασύρματης επικοινωνίας.....	19
Προαπαιτούμενες ενέργειες.....	19
Διαδικασία.....	19
Επανατοποθέτηση της κάρτας ασύρματης επικοινωνίας.....	21
Διαδικασία.....	21
Μετάπειτα απαιτούμενες ενέργειες.....	22

Αφαίρεση της μπροστινής κάμερας.....	23
Προαπαιτούμενες ενέργειες.....	23
Διαδικασία.....	23
Επανατοποθέτηση της μπροστινής κάμερας.....	25
Διαδικασία.....	25
Μετέπειτα απαιτούμενες ενέργειες.....	25
Αφαίρεση της πίσω κάμερας.....	26
Προαπαιτούμενες ενέργειες.....	26
Διαδικασία.....	26
Επανατοποθέτηση της πίσω κάμερας.....	28
Διαδικασία.....	28
Μετέπειτα απαιτούμενες ενέργειες.....	28
Αφαίρεση της μπαταρίας σε σχήμα νομίσματος.....	29
Προαπαιτούμενες ενέργειες.....	29
Διαδικασία.....	29
Επανατοποθέτηση της μπαταρίας σε σχήμα νομίσματος.....	31
Διαδικασία.....	31
Μετέπειτα απαιτούμενες ενέργειες.....	31
Αφαίρεση της θύρας κεφαλοσυσκευής.....	32
Προαπαιτούμενες ενέργειες.....	32
Διαδικασία.....	32
Επανατοποθέτηση της θύρας κεφαλοσυσκευής.....	34
Διαδικασία.....	34
Μετέπειτα απαιτούμενες ενέργειες.....	34


Αφαίρεση του μικροφώνου.....	35
Προσπαιτούμενες ενέργειες.....	35
Διαδικασία.....	35
Επανατοποθέτηση του μικροφώνου.....	37
Διαδικασία.....	37
Μετέπειτα απαιτούμενες ενέργειες.....	37
Αφαίρεση της πλακέτας του κουμπιού λειτουργίας.....	38
Προσπαιτούμενες ενέργειες.....	38
Διαδικασία.....	38
Επανατοποθέτηση της πλακέτας του κουμπιού λειτουργίας....	40
Διαδικασία.....	40
Μετέπειτα απαιτούμενες ενέργειες.....	40
Αφαίρεση της πλακέτας των κουμπιών ρύθμισης της ακουστικής έντασης.....	41
Προσπαιτούμενες ενέργειες.....	41
Διαδικασία.....	41
Επανατοποθέτηση της πλακέτας των κουμπιών ρύθμισης της ακουστικής έντασης.....	43
Διαδικασία.....	43
Μετέπειτα απαιτούμενες ενέργειες.....	43
Αφαίρεση της πλακέτας συστήματος.....	44
Προσπαιτούμενες ενέργειες.....	44
Διαδικασία.....	44
Επανατοποθέτηση της πλακέτας συστήματος.....	48
Διαδικασία.....	48
Μετέπειτα απαιτούμενες ενέργειες.....	49


Αφαίρεση του πίσω καλύμματος.....	50
Προσπαιτούμενες ενέργειες.....	50
Διαδικασία.....	50
Επανατοποθέτηση του πίσω καλύμματος.....	52
Διαδικασία.....	52
Μετέπειτα απαιτούμενες ενέργειες.....	52
Αφαίρεση της διάταξης της οθόνης.....	53
Προσπαιτούμενες ενέργειες.....	53
Διαδικασία.....	53
Επανατοποθέτηση της διάταξης της οθόνης.....	55
Διαδικασία.....	55
Μετέπειτα απαιτούμενες ενέργειες.....	55
Αναβάθμιση του BIOS.....	56
Λήψη βοήθειας και επικοινωνία με την Dell.....	57
Πόροι αυτοβοήθειας.....	57
Επικοινωνία με την Dell.....	58

Πριν από την εκτέλεση εργασιών στο εσωτερικό του tablet σας

 **ΣΗΜΕΙΩΣΗ:** Οι εικόνες που θα βρείτε στο έγγραφο ενδέχεται να διαφέρουν από το tablet σας, πράγμα που εξαρτάται από τη συνδεσμολογία που παραγγείλατε.

Προτού ξεκινήσετε







- 1 Αποθηκεύστε και κλείστε όλα τα ανοιχτά αρχεία και τερματίστε όλες τις ανοιχτές εφαρμογές.
- 2 Τερματίστε τη λειτουργία του tablet σας.
 - Windows 10: Κάντε κλικ ή πατήστε στις επιλογές **Start** →  **Power** → **Shut down** (Εναρξη > Κουμπί λειτουργίας > Τροφοδοσία > Τερματισμός λειτουργίας).
 - Windows 7: Κάντε κλικ ή πατήστε στις επιλογές **Start** → **Shut down** (Εναρξη > Τερματισμός λειτουργίας).

 **ΣΗΜΕΙΩΣΗ:** Αν χρησιμοποιείτε διαφορετικό λειτουργικό σύστημα, ανατρέξτε στην τεκμηρίωσή του για οδηγίες σχετικά με τον τερματισμό της λειτουργίας του.

- 3 Αποσυνδέστε το tablet σας και όλες τις προσαρτημένες συσκευές από τις ηλεκτρικές τους πρίζες.
- 4 Αποσυνδέστε από το tablet σας όλα τα καλώδια, π.χ. καλώδια τηλεφώνου, δικτύου και ούτω καθεξής.
- 5 Αποσυνδέστε από το tablet σας όλες τις συσκευές και όλα τα περιφερειακά που έχετε προσαρτήσει, π.χ. πληκτρολόγιο, ποντίκι, οθόνη και ούτω καθεξής.
- 6 Αφαιρέστε από το tablet σας κάθε κάρτα πολυμέσων και οπτικό δίσκο, αν υπάρχουν.

Οδηγίες ασφαλείας

Για να προστατέψετε το tablet σας από ενδεχόμενη ζημιά και να διασφαλίσετε την ατομική σας προστασία, ακολουθήστε τις παρακάτω κατευθυντήριες οδηγίες για θέματα ασφάλειας.

-  **ΠΡΟΕΙΔΟΠΟΙΗΣΗ:** Προτού εκτελέσετε οποιαδήποτε εργασία στο εσωτερικό του tablet σας, διαβάστε τις πληροφορίες που παραλάβατε μαζί του και αφορούν για θέματα ασφάλειας και ακολουθήστε τα βήματα που περιγράφει η ενότητα [Πριν από την εκτέλεση εργασιών στο εσωτερικό του tablet σας](#). Μετά την εκτέλεση εργασιών στο εσωτερικό του tablet σας, ακολουθήστε τις οδηγίες που αναφέρει η ενότητα [Μετά την εκτέλεση εργασιών στο εσωτερικό του tablet σας](#). Για περισσότερες άριστες πρακτικές σε θέματα ασφάλειας, ανατρέξτε στην αρχική σελίδα του ιστοτόπου για τη συμμόρφωση προς τις κανονιστικές διατάξεις στη διεύθυνση www.dell.com/regulatory_compliance.
-  **ΠΡΟΕΙΔΟΠΟΙΗΣΗ:** Αποσυνδέστε όλες τις πηγές ισχύος προτού ανοίξετε το κάλυμμα ή τα πλαίσια του tablet. Αφού τελειώσετε τις εργασίες στο εσωτερικό του tablet, επανατοποθετήστε όλα τα καλύμματα και τα πλαίσια και όλες τις βίδες προτού το συνδέσετε στην πηγή ισχύος.
-  **ΠΡΟΣΟΧΗ:** Για να μην πάθει ζημιά το tablet, διασφαλίστε ότι η επιφάνεια στην οποία θα εκτελέσετε τις εργασίες είναι επίπεδη και καθαρή.
-  **ΠΡΟΣΟΧΗ:** Για να μην πάθουν ζημιά τα εξαρτήματα και οι κάρτες, φροντίστε να τα κρατάτε από τα άκρα τους και μην αγγίζετε τις ακίδες και τις επαφές τους.
-  **ΠΡΟΣΟΧΗ:** Εσείς πρέπει να αναλαμβάνετε μόνο τις εργασίες αντιμετώπισης προβλημάτων και τις επισκευές για τις οποίες σας δίνει εξουσιοδότηση ή οδηγίες η ομάδα τεχνικής βοήθειας της Dell. Η εγγύησή σας δεν καλύπτει ζημιές που οφείλονται σε εργασίες συντήρησης οι οποίες δεν είναι εξουσιοδοτημένες από την Dell. Ανατρέξτε στις οδηγίες ασφαλείας που παραλάβατε μαζί με το προϊόν ή στην ιστοσελίδα www.dell.com/regulatory_compliance.
-  **ΠΡΟΣΟΧΗ:** Προτού αγγίξετε οτιδήποτε στο εσωτερικό του tablet σας, γειωθείτε αγγίζοντας κάποια άβαφη μεταλλική επιφάνεια. Όση ώρα εργάζεστε, φροντίστε να αγγίζετε κατά διαστήματα μια άβαφη μεταλλική επιφάνεια ώστε να φεύγει ο στατικός ηλεκτρισμός που υπάρχει κίνδυνος να προκαλέσει βλάβη στα εσωτερικά εξαρτήματα.

△ ΠΡΟΣΟΧΗ: Όταν αποσυνδέετε κάποιο καλώδιο, τραβήξτε το από τον σύνδεσμό του ή από τη συρόμενη γλωττίδα του χωρίς να τραβήξετε αυτό καθαυτό το καλώδιο. Ορισμένα καλώδια έχουν συνδέσμους με γλωττίδες κλειδώματος ή χειρόβιδες τις οποίες πρέπει να αποδεσμεύσετε προτού τα αποσυνδέσετε. Όταν αποσυνδέετε καλώδια, φροντίστε να τα κρατάτε καλά ευθυγραμμισμένα για να μη λυγίσουν οι ακίδες των συνδέσμων. Όταν συνδέετε καλώδια, φροντίστε να προσανατολίσετε και να ευθυγραμμίζετε σωστά τις θύρες και τους συνδέσμους.


△ ΠΡΟΣΟΧΗ: Πιέστε και βγάλτε κάθε εγκατεστημένη κάρτα από τη μονάδα ανάγνωσης καρτών πολυμέσων.

Συνιστώμενα εργαλεία

Για τις διαδικασίες που παρατίθενται στο έγγραφο ενδέχεται να απαιτούνται τα εξής εργαλεία:


- Σταυροκατσάβιδο
- Πλαστική σφήνα

Μετά την εκτέλεση εργασιών στο εσωτερικό του tablet σας


 **ΠΡΟΣΟΧΗ:** Αν αφήσετε σκόρπιες ή χαλαρωμένες βίδες μέσα στο tablet σας, υπάρχει κίνδυνος να πάθει σοβαρότατη ζημιά.

- 1 Επανατοποθετήστε όλες τις βίδες και βεβαιωθείτε ότι δεν έχουν μείνει κάποιες σκόρπιες μέσα στο tablet σας.
- 2 Συνδέστε κάθε εξωτερική συσκευή, περιφερειακή συσκευή και καλώδιο που αφαιρέσατε προτού εκτελέσετε εργασίες στο tablet σας.
- 3 Επανατοποθετήστε κάθε κάρτα πολυμέσων, δίσκο και άλλο εξάρτημα που αφαιρέσατε προτού εκτελέσετε εργασίες στο tablet σας.
- 4 Συνδέστε το tablet σας και όλες τις προσαρτημένες συσκευές στις ηλεκτρικές τους πρίζες.
- 5 Ενεργοποιήστε το tablet σας.

Αφαίρεση της μπαταρίας

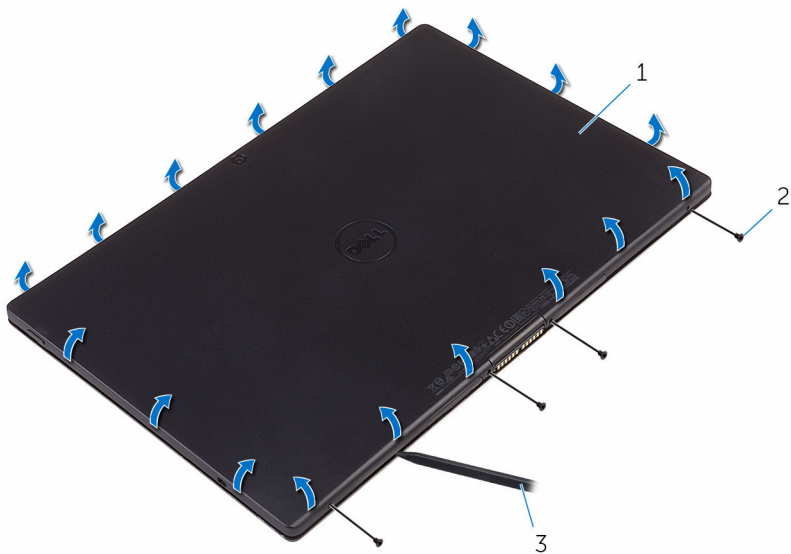
 **ΠΡΟΕΙΔΟΠΟΙΗΣΗ:** Προτού εκτελέσετε οποιαδήποτε εργασία στο εσωτερικό του tablet σας, διαβάστε τις πληροφορίες που παραλάβατε μαζί του και αφορούν για θέματα ασφάλειας και ακολουθήστε τα βήματα που περιγράφει η ενότητα [Πριν από την εκτέλεση εργασιών στο εσωτερικό του tablet σας](#). Μετά την εκτέλεση εργασιών στο εσωτερικό του tablet σας, ακολουθήστε τις οδηγίες που αναφέρει η ενότητα [Μετά την εκτέλεση εργασιών στο εσωτερικό του tablet σας](#). Για περισσότερες άριστες πρακτικές σε θέματα ασφάλειας, ανατρέξτε στην αρχική σελίδα του ιστοτόπου για τη συμμόρφωση προς τις κανονιστικές διατάξεις στη διεύθυνση www.dell.com/regulatory_compliance.

Διαδικασία

 **ΠΡΟΣΟΧΗ:** Προτού ανοίξετε το tablet σας, φροντίστε να το τοποθετήσετε πάνω σε μαλακό ύφασμα ή καθαρή επιφάνεια για να μη γρατζουνιστεί η οθόνη.

- 1 Γυρίστε ανάποδα το tablet.
- 2 Αφαιρέστε τις βίδες που συγκρατούν τη διάταξη του πίσω καλύμματος στη διάταξη της οθόνης.

- 3** Με μια πλαστική σφήνα ξεσφηνώστε τη διάταξη του πίσω καλύμματος κατά μήκος των άκρων της.



- 1 διάταξη πίσω καλύμματος
2 βίδες (4)
3 πλαστική σφήνα

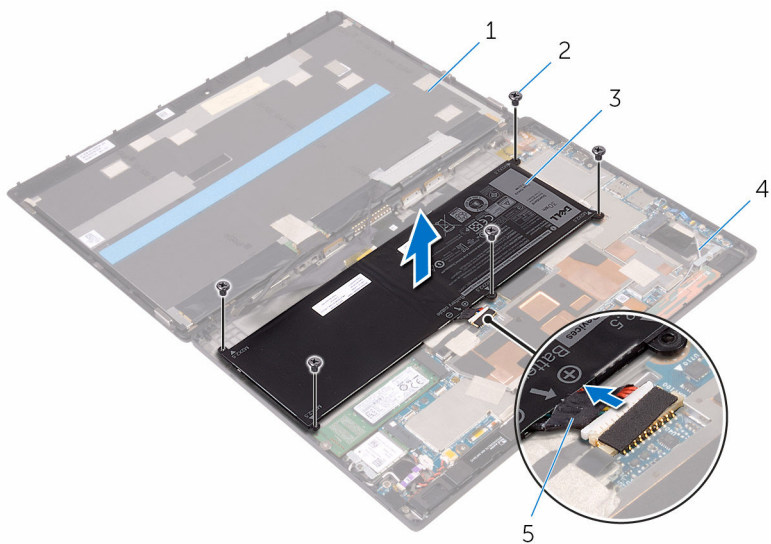
- 4 Σηκώστε προσεκτικά τη διάταξη του πίσω καλύμματος και γυρίστε την ανάποδα.



1 διάταξη πίσω καλύμματος

- 5 Αφαιρέστε τις βίδες που συγκρατούν την μπαταρία στη διάταξη του πίσω καλύμματος.
- 6 Αποσυνδέστε το καλώδιο της μπαταρίας από την πλακέτα συστήματος.

- 7 Σηκώστε την μπαταρία μαζί με το καλώδιό της και αφαιρέστε την από τη διάταξη του πίσω καλύμματος.



- | | | | |
|---|-------------------|---|-------------------------|
| 1 | διάταξη οθόνης | 2 | βίδες (5) |
| 3 | μπαταρία | 4 | διάταξη πίσω καλύμματος |
| 5 | καλώδιο μπαταρίας | | |

Επανατοποθέτηση της μπαταρίας






ΠΡΟΕΙΔΟΠΟΙΗΣΗ: Προτού εκτελέσετε οποιαδήποτε εργασία στο εσωτερικό του tablet σας, διαβάστε τις πληροφορίες που παραλάβατε μαζί του και αφορούν για θέματα ασφάλειας και ακολουθήστε τα βήματα που περιγράφει η ενότητα [Πριν από την εκτέλεση εργασιών στο εσωτερικό του tablet σας](#). Μετά την εκτέλεση εργασιών στο εσωτερικό του tablet σας, ακολουθήστε τις οδηγίες που αναφέρει η ενότητα [Μετά την εκτέλεση εργασιών στο εσωτερικό του tablet σας](#). Για περισσότερες άριστες πρακτικές σε θέματα ασφάλειας, ανατρέξτε στην αρχική σελίδα του ιστοτόπου για τη συμμόρφωση προς τις κανονιστικές διατάξεις στη διεύθυνση www.dell.com/regulatory_compliance.

Διαδικασία

- 1 Ευθυγραμμίστε τις οπές για τις βίδες στην μπαταρία με τις αντίστοιχες οπές στη διάταξη του πίσω καλύμματος.
- 2 Επανατοποθετήστε τις βίδες που συγκρατούν την μπαταρία στη διάταξη του πίσω καλύμματος.
- 3 Συνδέστε το καλώδιο της μπαταρίας στην πλακέτα συστήματος.
- 4 Ευθυγραμμίστε τη διάταξη του πίσω καλύμματος με τη διάταξη της οθόνης και κουμπώστε την στη σωστή της θέση.
- 5 Επανατοποθετήστε τις βίδες που συγκρατούν τη διάταξη του πίσω καλύμματος στη διάταξη της οθόνης.
- 6 Γυρίστε ανάποδα το tablet.

Αφαίρεση της μονάδας δίσκου στερεάς κατάστασης

-  **ΠΡΟΕΙΔΟΠΟΙΗΣΗ:** Προτού εκτελέσετε οποιαδήποτε εργασία στο εσωτερικό του tablet σας, διαβάστε τις πληροφορίες που παραλάβατε μαζί του και αφορούν για θέματα ασφάλειας και ακολουθήστε τα βήματα που περιγράφει η ενότητα [Πριν από την εκτέλεση εργασιών στο εσωτερικό του tablet σας](#). Μετά την εκτέλεση εργασιών στο εσωτερικό του tablet σας, ακολουθήστε τις οδηγίες που αναφέρει η ενότητα [Μετά την εκτέλεση εργασιών στο εσωτερικό του tablet σας](#). Για περισσότερες άριστες πρακτικές σε θέματα ασφάλειας, ανατρέξτε στην αρχική σελίδα του ιστοτόπου για τη συμμόρφωση προς τις κανονιστικές διατάξεις στη διεύθυνση www.dell.com/regulatory_compliance.
-  **ΠΡΟΣΟΧΗ:** Οι μονάδες δίσκου στερεάς κατάστασης είναι εύθραυστες. Μεταχειριστείτε τες με προσοχή.
-  **ΠΡΟΣΟΧΗ:** Για να αποφευχθεί η απώλεια δεδομένων, μην αφαιρέσετε τη μονάδα δίσκου στερεάς κατάστασης την ώρα που το tablet είναι σε κατάσταση αναστολής λειτουργίας ή σε λειτουργία.

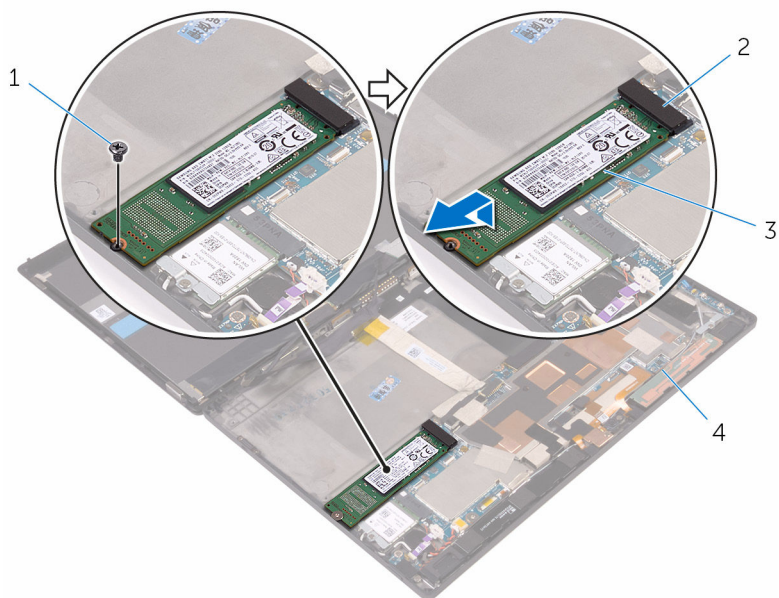
Προαπαιτούμενες ενέργειες

Αφαιρέστε την [μπαταρία](#).

Διαδικασία


- 1 Αφαιρέστε τη βίδα που συγκρατεί τη μονάδα δίσκου στερεάς κατάστασης στη διάταξη του πίσω καλύμματος.


- 2 Σηκώστε συρτά τη μονάδα δίσκου στερεάς κατάστασης και αφαιρέστε την από τη διάταξη του πίσω καλύμματος.



- | | | | |
|---|----------------------------------|---|---|
| 1 | βίδα | 2 | υποδοχή μονάδας δίσκου στερεάς κατάστασης |
| 3 | μονάδα δίσκου στερεάς κατάστασης | 4 | διάταξη πίσω καλύμματος |

Επανατοποθέτηση της μονάδας δίσκου στερεάς κατάστασης

 **ΠΡΟΕΙΔΟΠΟΙΗΣΗ:** Προτού εκτελέσετε οποιαδήποτε εργασία στο εσωτερικό του tablet σας, διαβάστε τις πληροφορίες που παραλάβατε μαζί του και αφορούν για θέματα ασφάλειας και ακολουθήστε τα βήματα που περιγράφει η ενότητα [Πριν από την εκτέλεση εργασιών στο εσωτερικό του tablet σας](#). Μετά την εκτέλεση εργασιών στο εσωτερικό του tablet σας, ακολουθήστε τις οδηγίες που αναφέρει η ενότητα [Μετά την εκτέλεση εργασιών στο εσωτερικό του tablet σας](#). Για περισσότερες άριστες πρακτικές σε θέματα ασφάλειας, ανατρέξτε στην αρχική σελίδα του ιστοτόπου για τη συμμόρφωση προς τις κανονιστικές διατάξεις στη διεύθυνση www.dell.com/regulatory_compliance.

 **ΠΡΟΣΟΧΗ:** Οι μονάδες δίσκου στερεάς κατάστασης είναι εύθραυστες. Μεταχειριστείτε τες με προσοχή.

Διαδικασία

- 1 Περάστε συρτά τη μονάδα δίσκου στερεάς κατάστασης μέσα στην υποδοχή της επάνω στην πλακέτα συστήματος.
- 2 Ευθυγραμμίστε την οπή για τη βίδα στη μονάδα δίσκου στερεάς κατάστασης με την αντίστοιχη οπή στη διάταξη του πίσω καλύμματος.
- 3 Επανατοποθετήστε τη βίδα που συγκρατεί τη μονάδα δίσκου στερεάς κατάστασης στη διάταξη του πίσω καλύμματος.

Μετάπειτα απαιτούμενες ενέργειες

Επανατοποθετήστε την [μπαταρία](#).

Αφαίρεση της κάρτας ασύρματης επικοινωνίας



ΠΡΟΕΙΔΟΠΟΙΗΣΗ: Προτού εκτελέσετε οποιαδήποτε εργασία στο εσωτερικό του tablet σας, διαβάστε τις πληροφορίες που παραλάβατε μαζί του και αφορούν για θέματα ασφάλειας και ακολουθήστε τα βήματα που περιγράφει η ενότητα [Πριν από την εκτέλεση εργασιών στο εσωτερικό του tablet σας](#). Μετά την εκτέλεση εργασιών στο εσωτερικό του tablet σας, ακολουθήστε τις οδηγίες που αναφέρει η ενότητα [Μετά την εκτέλεση εργασιών στο εσωτερικό του tablet σας](#). Για περισσότερες άριστες πρακτικές σε θέματα ασφάλειας, ανατρέξτε στην αρχική σελίδα του ιστοτόπου για τη συμμόρφωση προς τις κανονιστικές διατάξεις στη διεύθυνση www.dell.com/regulatory_compliance.

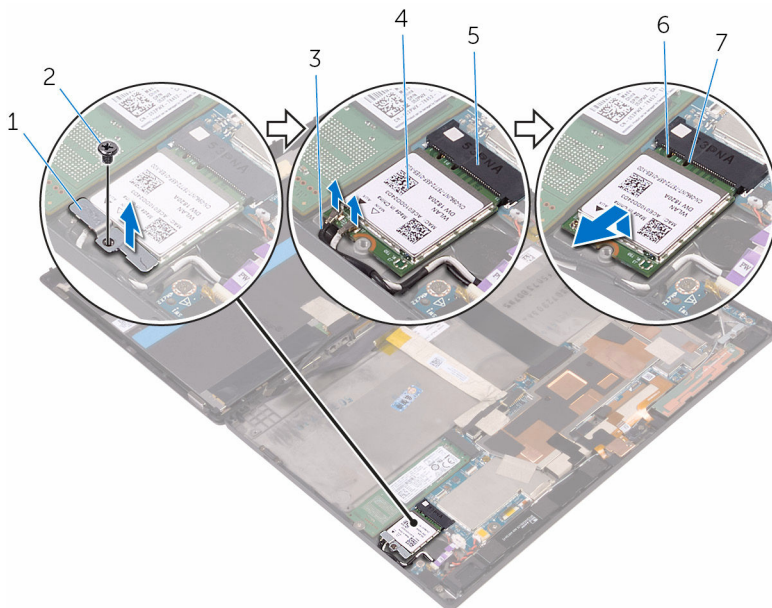
Προαπαιτούμενες ενέργειες

Αφαιρέστε την [μπαταρία](#).

Διαδικασία

- 1 Αφαιρέστε τη βίδα που συγκρατεί την κάρτα ασύρματης επικοινωνίας και το υποστήριγμά της στην πλακέτα συστήματος.
- 2 Σηκώστε το υποστήριγμα της κάρτας ασύρματης επικοινωνίας και αφαιρέστε το από την κάρτα.
- 3 Αποσυνδέστε τα καλώδια της κεραίας από την κάρτα ασύρματης επικοινωνίας.

- 4 Μετακινήστε συρτά την κάρτα ασύρματης επικοινωνίας και αφαιρέστε την από την υποδοχή της.



- 1 υποστήριγμα κάρτας
ασύρματης επικοινωνίας
- 3 καλώδια κεραίας (2)
- 5 υποδοχή κάρτας ασύρματης
επικοινωνίας
- 7 γλωττίδα

- 2 βίδα
- 4 κάρτα ασύρματης
επικοινωνίας
- 6 εγκοπή

Επανατοποθέτηση της κάρτας ασύρματης επικοινωνίας.

⚠ ΠΡΟΕΙΔΟΠΟΙΗΣΗ: Προτού εκτελέσετε οποιαδήποτε εργασία στο εσωτερικό του tablet σας, διαβάστε τις πληροφορίες που παραλάβατε μαζί του και αφορούν για θέματα ασφάλειας και ακολουθήστε τα βήματα που περιγράφει η ενότητα [Πριν από την εκτέλεση εργασιών στο εσωτερικό του tablet σας](#). Μετά την εκτέλεση εργασιών στο εσωτερικό του tablet σας, ακολουθήστε τις οδηγίες που αναφέρει η ενότητα [Μετά την εκτέλεση εργασιών στο εσωτερικό του tablet σας](#). Για περισσότερες άριστες πρακτικές σε θέματα ασφάλειας, ανατρέξτε στην αρχική σελίδα του ιστοτόπου για τη συμμόρφωση προς τις κανονιστικές διατάξεις στη διεύθυνση www.dell.com/regulatory_compliance.

Διαδικασία

⚠ ΠΡΟΣΟΧΗ: Μην τοποθετήσετε καλώδια κάτω από τη μίνι κάρτα ασύρματης επικοινωνίας για να μην πάθει ζημιά.

- 1 Ευθυγραμμίστε την εγκοπή στη κάρτα ασύρματης επικοινωνίας με τη γλωττίδα στην υποδοχή της κάρτας και περάστε συρτά την κάρτα μέσα στην υποδοχή της.
- 2 Ευθυγραμμίστε την οπή για τη βίδα στην κάρτα ασύρματης επικοινωνίας με την αντίστοιχη οπή στην πλακέτα συστήματος.
- 3 Συνδέστε τα καλώδια της κεραίας στην κάρτα ασύρματης επικοινωνίας. Στον πίνακα που ακολουθεί παρατίθεται η χρωματική κωδικοποίηση των καλωδίων της κεραίας για την κάρτα ασύρματης επικοινωνίας την οποία υποστηρίζει το tablet σας:


Σύνδεσμοι στην κάρτα ασύρματης επικοινωνίας	Χρώμα καλωδίου κεραίας
Κύριος (λευκό τρίγωνο)	Λευκό
Βοηθητικός (μαύρο τρίγωνο)	Μαύρο

- 4 Ευθυγραμμίστε την οπή για τη βίδα στο υποστήριγμα της κάρτας ασύρματης επικοινωνίας με την αντίστοιχη οπή στην πλακέτα συστήματος.
- 5 Επανατοποθετήστε τη βίδα που συγκρατεί την κάρτα ασύρματης επικοινωνίας και το υποστήριγμά της στην πλακέτα συστήματος.

Μετάπειτα απαιτούμενες ενέργειες

Επανατοποθετήστε την [μπαταρία](#).

Αφαίρεση της μπροστινής κάμερας

 **ΠΡΟΕΙΔΟΠΟΙΗΣΗ:** Προτού εκτελέσετε οποιαδήποτε εργασία στο εσωτερικό του tablet σας, διαβάστε τις πληροφορίες που παραλάβατε μαζί του και αφορούν για θέματα ασφάλειας και ακολουθήστε τα βήματα που περιγράφει η ενότητα [Πριν από την εκτέλεση εργασιών στο εσωτερικό του tablet σας](#). Μετά την εκτέλεση εργασιών στο εσωτερικό του tablet σας, ακολουθήστε τις οδηγίες που αναφέρει η ενότητα [Μετά την εκτέλεση εργασιών στο εσωτερικό του tablet σας](#). Για περισσότερες άριστες πρακτικές σε θέματα ασφάλειας, ανατρέξτε στην αρχική σελίδα του ιστοτόπου για τη συμμόρφωση προς τις κανονιστικές διατάξεις στη διεύθυνση www.dell.com/regulatory_compliance.

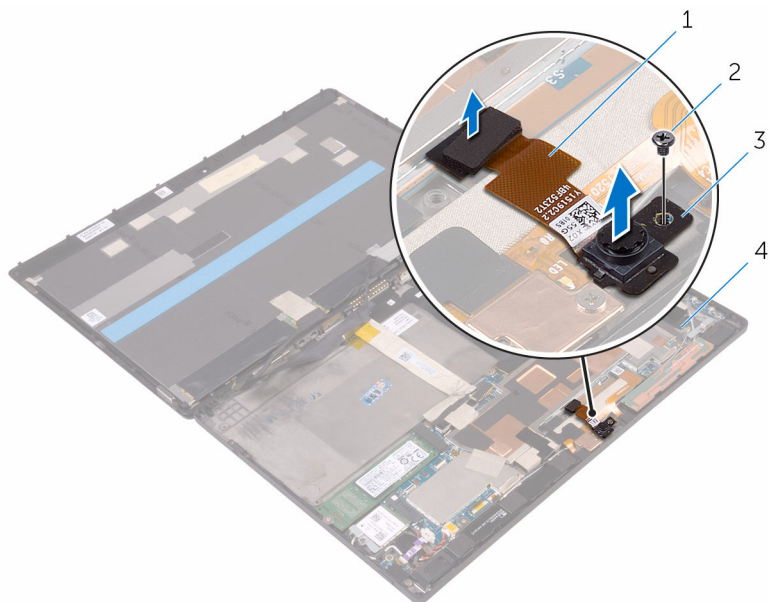
Προαπαιτούμενες ενέργειες

Αφαιρέστε την [μπαταρία](#).

Διαδικασία

- 1 Αφαιρέστε τη βίδα που συγκρατεί την μπροστινή κάμερα στη διάταξη του πίσω καλύμματος.
- 2 Αποσυνδέστε το καλώδιο της κάμερας από την πλακέτα συστήματος.

- 3** Σηκώστε την μπροστινή κάμερα μαζί με το καλώδιό της και αφαιρέστε την από τη διάταξη του πίσω καλύμματος.



- 1 καλώδιο κάμερας
3 μπροστινή κάμερα

- 2 βίδα
4 διάταξη πίσω καλύμματος

Επανατοποθέτηση της μπροστινής κάμερας



ΠΡΟΕΙΔΟΠΟΙΗΣΗ: Προτού εκτελέσετε οποιαδήποτε εργασία στο εσωτερικό του tablet σας, διαβάστε τις πληροφορίες που παραλάβατε μαζί του και αφορούν για θέματα ασφάλειας και ακολουθήστε τα βήματα που περιγράφει η ενότητα [Πριν από την εκτέλεση εργασιών στο εσωτερικό του tablet σας](#). Μετά την εκτέλεση εργασιών στο εσωτερικό του tablet σας, ακολουθήστε τις οδηγίες που αναφέρει η ενότητα [Μετά την εκτέλεση εργασιών στο εσωτερικό του tablet σας](#). Για περισσότερες άριστες πρακτικές σε θέματα ασφάλειας, ανατρέξτε στην αρχική σελίδα του ιστοτόπου για τη συμμόρφωση προς τις κανονιστικές διατάξεις στη διεύθυνση www.dell.com/regulatory_compliance.

Διαδικασία

- 1 Ευθυγραμμίστε την οπή για τη βίδα στην μπροστινή κάμερα με την αντίστοιχη οπή στη διάταξη του πίσω καλύμματος.
- 2 Επανατοποθετήστε τη βίδα που συγκρατεί την μπροστινή κάμερα στη διάταξη του πίσω καλύμματος.
- 3 Συνδέστε το καλώδιο της κάμερας στην πλακέτα συστήματος.

Μετέπειτα απαιτούμενες ενέργειες

Επανατοποθετήστε την [μπαταρία](#).

Αφαίρεση της πίσω κάμερας



ΠΡΟΕΙΔΟΠΟΙΗΣΗ: Προτού εκτελέσετε οποιαδήποτε εργασία στο εσωτερικό του tablet σας, διαβάστε τις πληροφορίες που παραλάβατε μαζί του και αφορούν για θέματα ασφάλειας και ακολουθήστε τα βήματα που περιγράφει η ενότητα [Πριν από την εκτέλεση εργασιών στο εσωτερικό του tablet σας](#). Μετά την εκτέλεση εργασιών στο εσωτερικό του tablet σας, ακολουθήστε τις οδηγίες που αναφέρει η ενότητα [Μετά την εκτέλεση εργασιών στο εσωτερικό του tablet σας](#). Για περισσότερες άριστες πρακτικές σε θέματα ασφάλειας, ανατρέξτε στην αρχική σελίδα του ιστοτόπου για τη συμμόρφωση προς τις κανονιστικές διατάξεις στη διεύθυνση www.dell.com/regulatory_compliance.

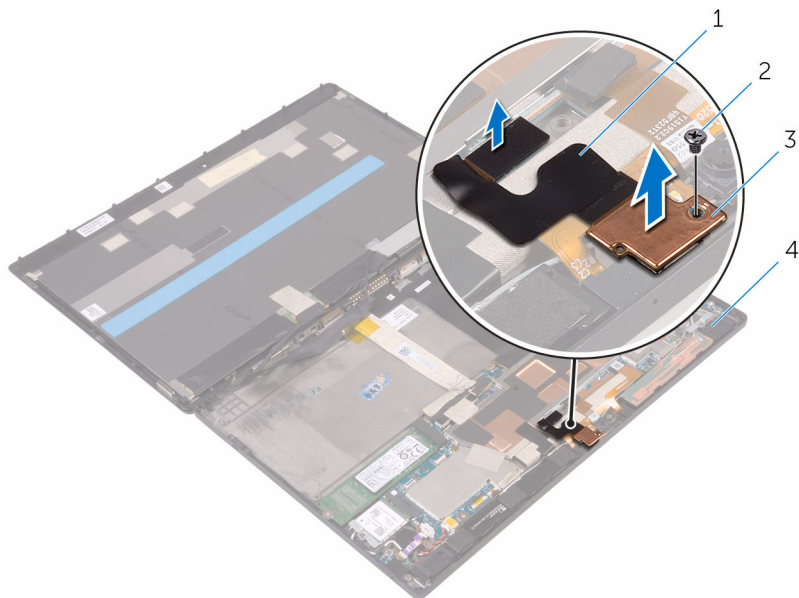
Προαπαιτούμενες ενέργειες

Αφαιρέστε την [μπαταρία](#).

Διαδικασία

- 1 Αφαιρέστε τη βίδα που συγκρατεί την πίσω κάμερα στη διάταξη του πίσω καλύμματος.
- 2 Αποσυνδέστε το καλώδιο της κάμερας από την πλακέτα συστήματος.

- 3** Σηκώστε την πίσω κάμερα μαζί με το καλώδιό της και αφαιρέστε την από τη διάταξη του πίσω καλύμματος.



1 καλώδιο κάμερας

2 βίδα

3 πίσω κάμερα

4 διάταξη πίσω καλύμματος

Επανατοποθέτηση της πίσω κάμερας



ΠΡΟΕΙΔΟΠΟΙΗΣΗ: Προτού εκτελέσετε οποιαδήποτε εργασία στο εσωτερικό του tablet σας, διαβάστε τις πληροφορίες που παραλάβατε μαζί του και αφορούν για θέματα ασφάλειας και ακολουθήστε τα βήματα που περιγράφει η ενότητα [Πριν από την εκτέλεση εργασιών στο εσωτερικό του tablet σας](#). Μετά την εκτέλεση εργασιών στο εσωτερικό του tablet σας, ακολουθήστε τις οδηγίες που αναφέρει η ενότητα [Μετά την εκτέλεση εργασιών στο εσωτερικό του tablet σας](#). Για περισσότερες άριστες πρακτικές σε θέματα ασφάλειας, ανατρέξτε στην αρχική σελίδα του ιστοτόπου για τη συμμόρφωση προς τις κανονιστικές διατάξεις στη διεύθυνση www.dell.com/regulatory_compliance.



Διαδικασία

- 1 Ευθυγραμμίστε την οπή για τη βίδα στην πίσω κάμερα με την αντίστοιχη οπή στη διάταξη του πίσω καλύμματος.
- 2 Επανατοποθετήστε τη βίδα που συγκρατεί την πίσω κάμερα στη διάταξη του πίσω καλύμματος.
- 3 Συνδέστε το καλώδιο της κάμερας στην πλακέτα συστήματος.

Μετέπειτα απαιτούμενες ενέργειες

Επανατοποθετήστε την [μπαταρία](#).

Αφαίρεση της μπαταρίας σε σχήμα νομίσματος

-  **ΠΡΟΕΙΔΟΠΟΙΗΣΗ:** Προτού εκτελέσετε οποιαδήποτε εργασία στο εσωτερικό του tablet σας, διαβάστε τις πληροφορίες που παραλάβατε μαζί του και αφορούν για θέματα ασφάλειας και ακολουθήστε τα βήματα που περιγράφει η ενότητα [Πριν από την εκτέλεση εργασιών στο εσωτερικό του tablet σας](#). Μετά την εκτέλεση εργασιών στο εσωτερικό του tablet σας, ακολουθήστε τις οδηγίες που αναφέρει η ενότητα [Μετά την εκτέλεση εργασιών στο εσωτερικό του tablet σας](#). Για περισσότερες άριστες πρακτικές σε θέματα ασφάλειας, ανατρέξτε στην αρχική σελίδα του ιστοτόπου για τη συμμόρφωση προς τις κανονιστικές διατάξεις στη διεύθυνση www.dell.com/regulatory_compliance.
-  **ΠΡΟΣΟΧΗ:** Κατά την αφαίρεση της μπαταρίας σε σχήμα νομίσματος, γίνεται επαναφορά των ρυθμίσεων του προγράμματος ρύθμισης BIOS στις προεπιλεγμένες τιμές τους. Συνιστούμε να σημειώσετε τις ρυθμίσεις του προγράμματος ρύθμισης του BIOS προτού αφαιρέσετε την μπαταρία σε σχήμα νομίσματος.

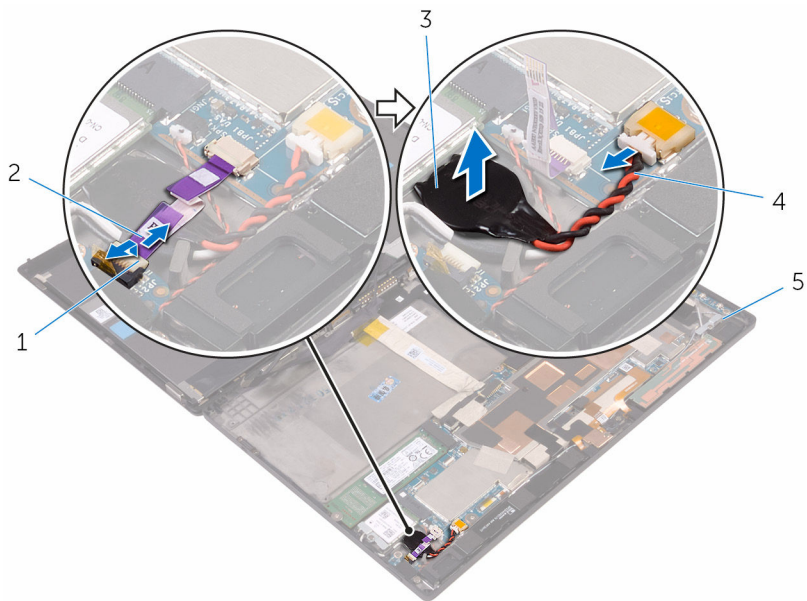
Προαπαιτούμενες ενέργειες

Αφαιρέστε την [μπαταρία](#).

Διαδικασία


- 1 Σηκώστε το μάνταλο και αποσυνδέστε από την πλακέτα του κουμπιού λειτουργίας το καλώδιό της.
- 2 Αποσυνδέστε το καλώδιο της μπαταρίας σε σχήμα νομίσματος από την πλακέτα συστήματος.

- 3** Ξεκολλήστε την μπαταρία σε σχήμα νομίσματος από τη διάταξη του πίσω καλύμματος.



- | | | | |
|---|------------------------------|---|---------------------------------------|
| 1 | μάνταλο | 2 | καλώδιο πλακέτας κουμπιού λειτουργίας |
| 3 | μπαταρία σε σχήμα νομίσματος | 4 | καλώδιο μπαταρίας σε σχήμα νομίσματος |
| 5 | διάταξη πίσω καλύμματος | | |

Επανατοποθέτηση της μπαταρίας σε σχήμα νομίσματος.

 **ΠΡΟΕΙΔΟΠΟΙΗΣΗ:** Προτού εκτελέσετε οποιαδήποτε εργασία στο εσωτερικό του tablet σας, διαβάστε τις πληροφορίες που παραλάβατε μαζί του και αφορούν για θέματα ασφάλειας και ακολουθήστε τα βήματα που περιγράφει η ενότητα [Πριν από την εκτέλεση εργασιών στο εσωτερικό του tablet σας](#). Μετά την εκτέλεση εργασιών στο εσωτερικό του tablet σας, ακολουθήστε τις οδηγίες που αναφέρει η ενότητα [Μετά την εκτέλεση εργασιών στο εσωτερικό του tablet σας](#). Για περισσότερες άριστες πρακτικές σε θέματα ασφάλειας, ανατρέξτε στην αρχική σελίδα του ιστοτόπου για τη συμμόρφωση προς τις κανονιστικές διατάξεις στη διεύθυνση www.dell.com/regulatory_compliance.


Διαδικασία

- 1 Προσαρτήστε την μπαταρία σε σχήμα νομίσματος στη διάταξη του πίσω καλύμματος.
- 2 Συνδέστε το καλώδιο της μπαταρίας σε σχήμα νομίσματος στην πλακέτα συστήματος.
- 3 Περάστε συρτά το καλώδιο της πλακέτας του κουμπιού λειτουργίας μέσα στον σύνδεσμο του πάνω στην πλακέτα αυτή και πιέστε προς τα κάτω το μάνταλο για να στερεώσετε το καλώδιο.

Μετέπειτα απαιτούμενες ενέργειες

Επανατοποθετήστε την [μπαταρία](#).

Αφαίρεση της θύρας κεφαλοσυσκευής

 **ΠΡΟΕΙΔΟΠΟΙΗΣΗ:** Προτού εκτελέσετε οποιαδήποτε εργασία στο εσωτερικό του tablet σας, διαβάστε τις πληροφορίες που παραλάβατε μαζί του και αφορούν για θέματα ασφάλειας και ακολουθήστε τα βήματα που περιγράφει η ενότητα [Πριν από την εκτέλεση εργασιών στο εσωτερικό του tablet σας](#). Μετά την εκτέλεση εργασιών στο εσωτερικό του tablet σας, ακολουθήστε τις οδηγίες που αναφέρει η ενότητα [Μετά την εκτέλεση εργασιών στο εσωτερικό του tablet σας](#). Για περισσότερες άριστες πρακτικές σε θέματα ασφάλειας, ανατρέξτε στην αρχική σελίδα του ιστοτόπου για τη συμμόρφωση προς τις κανονιστικές διατάξεις στη διεύθυνση www.dell.com/regulatory_compliance.

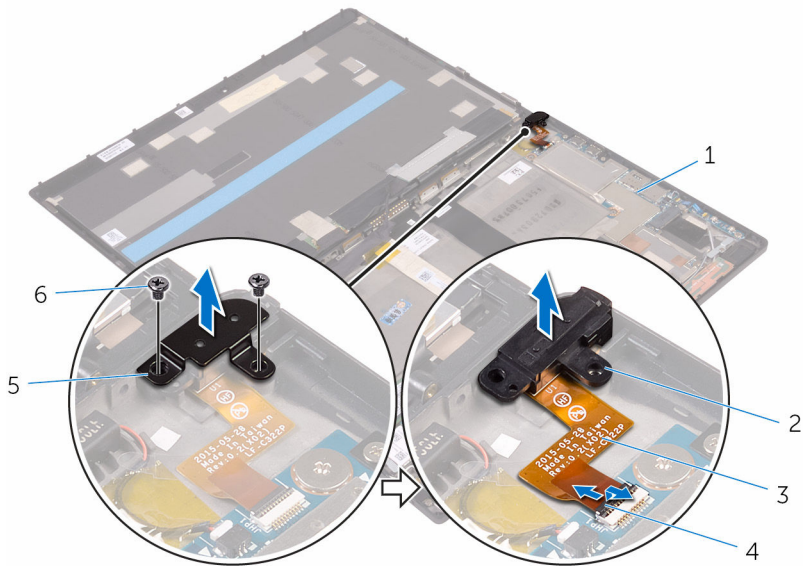
Προαπαιτούμενες ενέργειες

Αφαιρέστε την [μπαταρία](#).

Διαδικασία

- 1 Αφαιρέστε τις βίδες που συγκρατούν τη θύρα κεφαλοσυσκευής και το υποστήριγμά της στη διάταξη του πίσω καλύμματος.
- 2 Σηκώστε το υποστήριγμα της θύρας κεφαλοσυσκευής και αφαιρέστε το από τη θύρα.
- 3 Σηκώστε το μάνταλο και αποσυνδέστε το καλώδιο της θύρας κεφαλοσυσκευής από την πλακέτα συστήματος.

- 4 Σηκώστε τη θύρα κεφαλосуσκευής μαζί με το καλώδιό της και αφαιρέστε την από τη διάταξη του πίσω καλύμματος.



- | | | | |
|---|----------------------------------|---|---------------------|
| 1 | διάταξη πίσω καλύμματος | 2 | θύρα κεφαλосуσκευής |
| 3 | καλώδιο θύρας κεφαλосуσκευής | 4 | μάνταλο |
| 5 | υποστήριγμα θύρας κεφαλосуσκευής | 6 | βίδες (2) |

Επανατοποθέτηση της θύρας κεφαλοσυσκευής



ΠΡΟΕΙΔΟΠΟΙΗΣΗ: Προτού εκτελέσετε οποιαδήποτε εργασία στο εσωτερικό του tablet σας, διαβάστε τις πληροφορίες που παραλάβατε μαζί του και αφορούν για θέματα ασφάλειας και ακολουθήστε τα βήματα που περιγράφει η ενότητα [Πριν από την εκτέλεση εργασιών στο εσωτερικό του tablet σας](#). Μετά την εκτέλεση εργασιών στο εσωτερικό του tablet σας, ακολουθήστε τις οδηγίες που αναφέρει η ενότητα [Μετά την εκτέλεση εργασιών στο εσωτερικό του tablet σας](#). Για περισσότερες άριστες πρακτικές σε θέματα ασφάλειας, ανατρέξτε στην αρχική σελίδα του ιστοτόπου για τη συμμόρφωση προς τις κανονιστικές διατάξεις στη διεύθυνση www.dell.com/regulatory_compliance.

Διαδικασία

- 1 Περάστε συρτά το καλώδιο της θύρας κεφαλοσυσκευής μέσα στον σύνδεσμο του πάνω στην πλακέτα συστήματος και πιέστε προς τα κάτω το μάνταλο για να στερεώσετε το καλώδιο.
- 2 Ευθυγραμμίστε τις οπές για τις βίδες στη θύρα κεφαλοσυσκευής και στο υποστήριγμά της με τις αντίστοιχες οπές στη διάταξη του πίσω καλύμματος.
- 3 Επανατοποθετήστε τις βίδες που συγκρατούν τη θύρα κεφαλοσυσκευής και το υποστήριγμά της στη διάταξη του πίσω καλύμματος.

Μετέπειτα απαιτούμενες ενέργειες

Επανατοποθετήστε την [μπαταρία](#).

Αφαίρεση του μικροφώνου



ΠΡΟΕΙΔΟΠΟΙΗΣΗ: Προτού εκτελέσετε οποιαδήποτε εργασία στο εσωτερικό του tablet σας, διαβάστε τις πληροφορίες που παραλάβατε μαζί του και αφορούν για θέματα ασφάλειας και ακολουθήστε τα βήματα που περιγράφει η ενότητα [Πριν από την εκτέλεση εργασιών στο εσωτερικό του tablet σας](#). Μετά την εκτέλεση εργασιών στο εσωτερικό του tablet σας, ακολουθήστε τις οδηγίες που αναφέρει η ενότητα [Μετά την εκτέλεση εργασιών στο εσωτερικό του tablet σας](#). Για περισσότερες άριστες πρακτικές σε θέματα ασφάλειας, ανατρέξτε στην αρχική σελίδα του ιστοτόπου για τη συμμόρφωση προς τις κανονιστικές διατάξεις στη διεύθυνση www.dell.com/regulatory_compliance.

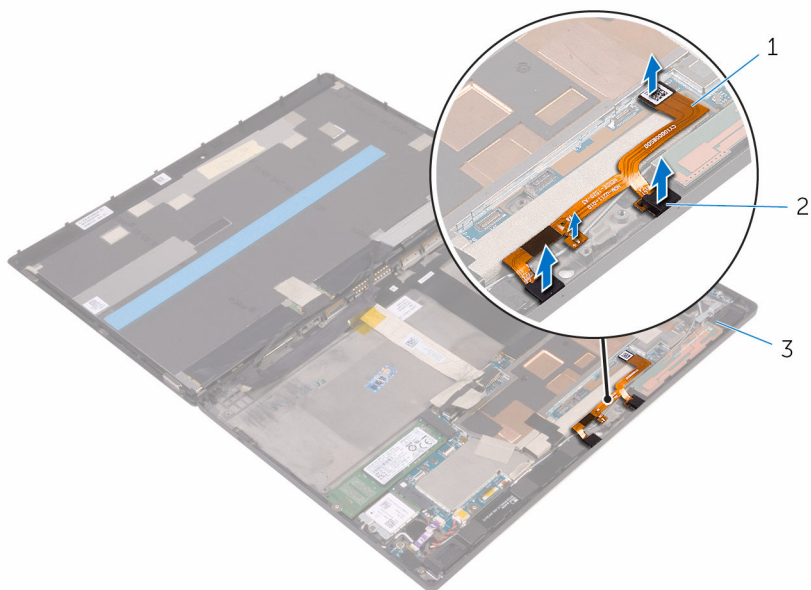
Προαπαιτούμενες ενέργειες

- 1 Αφαιρέστε την [μπαταρία](#).
- 2 Αφαιρέστε την [μπροστινή κάμερα](#).
- 3 Αφαιρέστε την [πίσω κάμερα](#).

Διαδικασία

- 1 Αποσυνδέστε το καλώδιο των μικροφώνων από την πλακέτα συστήματος.

- 2 Σηκώστε τα μικρόφωνα μαζί με το καλώδιό τους και αφαιρέστε τα από τη διάταξη του πίσω καλύμματος.



- 1 καλώδιο μικροφώνων 2 μικρόφωνα (2)
3 διάταξη πίσω καλύμματος

Επανατοποθέτηση του μικροφώνου



ΠΡΟΕΙΔΟΠΟΙΗΣΗ: Προτού εκτελέσετε οποιαδήποτε εργασία στο εσωτερικό του tablet σας, διαβάστε τις πληροφορίες που παραλάβατε μαζί του και αφορούν για θέματα ασφάλειας και ακολουθήστε τα βήματα που περιγράφει η ενότητα [Πριν από την εκτέλεση εργασιών στο εσωτερικό του tablet σας](#). Μετά την εκτέλεση εργασιών στο εσωτερικό του tablet σας, ακολουθήστε τις οδηγίες που αναφέρει η ενότητα [Μετά την εκτέλεση εργασιών στο εσωτερικό του tablet σας](#). Για περισσότερες άριστες πρακτικές σε θέματα ασφάλειας, ανατρέξτε στην αρχική σελίδα του ιστοτόπου για τη συμμόρφωση προς τις κανονιστικές διατάξεις στη διεύθυνση www.dell.com/regulatory_compliance.


Διαδικασία

- 1 Ευθυγραμμίστε τα μικρόφωνα πάνω στη διάταξη του πίσω καλύμματος και κουμπώστε τα στη σωστή τους θέση.
- 2 Συνδέστε το καλώδιο των μικροφώνων στην πλακέτα συστήματος.

Μετέπειτα απαιτούμενες ενέργειες

- 1 Επανατοποθετήστε την [πίσω κάμερα](#).
- 2 Επανατοποθετήστε την [μπροστινή κάμερα](#).
- 3 Επανατοποθετήστε την [μπαταρία](#).

Αφαίρεση της πλακέτας του κουμπιού λειτουργίας

 **ΠΡΟΕΙΔΟΠΟΙΗΣΗ:** Προτού εκτελέσετε οποιαδήποτε εργασία στο εσωτερικό του tablet σας, διαβάστε τις πληροφορίες που παραλάβατε μαζί του και αφορούν για θέματα ασφάλειας και ακολουθήστε τα βήματα που περιγράφει η ενότητα [Πριν από την εκτέλεση εργασιών στο εσωτερικό του tablet σας](#). Μετά την εκτέλεση εργασιών στο εσωτερικό του tablet σας, ακολουθήστε τις οδηγίες που αναφέρει η ενότητα [Μετά την εκτέλεση εργασιών στο εσωτερικό του tablet σας](#). Για περισσότερες άριστες πρακτικές σε θέματα ασφάλειας, ανατρέξτε στην αρχική σελίδα του ιστοτόπου για τη συμμόρφωση προς τις κανονιστικές διατάξεις στη διεύθυνση www.dell.com/regulatory_compliance.

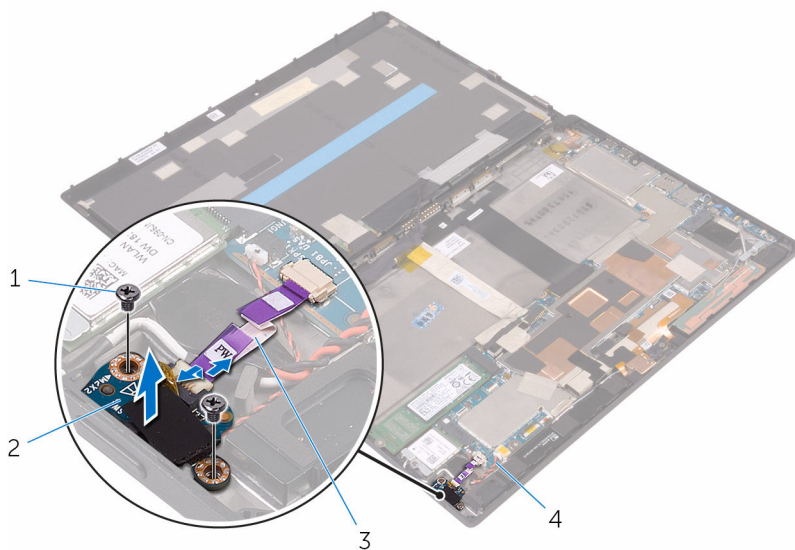
Προαπαιτούμενες ενέργειες

Αφαιρέστε την [μπαταρία](#).

Διαδικασία

- 1 Αφαιρέστε τις βίδες που συγκρατούν την πλακέτα του κουμπιού λειτουργίας στη διάταξη του πίσω καλύμματος.
- 2 Σηκώστε το μάνταλο και αποσυνδέστε από την πλακέτα του κουμπιού λειτουργίας το καλώδιό της.

- 3** Σηκώστε την πλακέτα του κουμπιού λειτουργίας και αφαιρέστε την από τη διάταξη του πίσω καλύμματος.



1 βίδες (2)

2 πλακέτα κουμπιού λειτουργίας

3 καλώδιο πλακέτας κουμπιού λειτουργίας

4 διάταξη πίσω καλύμματος

Επανατοποθέτηση της πλακέτας του κουμπιού λειτουργίας



ΠΡΟΕΙΔΟΠΟΙΗΣΗ: Προτού εκτελέσετε οποιαδήποτε εργασία στο εσωτερικό του tablet σας, διαβάστε τις πληροφορίες που παραλάβατε μαζί του και αφορούν για θέματα ασφάλειας και ακολουθήστε τα βήματα που περιγράφει η ενότητα [Πριν από την εκτέλεση εργασιών στο εσωτερικό του tablet σας](#). Μετά την εκτέλεση εργασιών στο εσωτερικό του tablet σας, ακολουθήστε τις οδηγίες που αναφέρει η ενότητα [Μετά την εκτέλεση εργασιών στο εσωτερικό του tablet σας](#). Για περισσότερες άριστες πρακτικές σε θέματα ασφάλειας, ανατρέξτε στην αρχική σελίδα του ιστοτόπου για τη συμμόρφωση προς τις κανονιστικές διατάξεις στη διεύθυνση www.dell.com/regulatory_compliance.

Διαδικασία

- 1 Ευθυγραμμίστε τις οπές για τις βίδες στην πλακέτα του κουμπιού λειτουργίας με τις αντίστοιχες οπές στη διάταξη του πίσω καλύμματος.
- 2 Επανατοποθετήστε τις βίδες που συγκρατούν την πλακέτα του κουμπιού λειτουργίας στη διάταξη του πίσω καλύμματος.
- 3 Περάστε συρτά το καλώδιο της πλακέτας του κουμπιού λειτουργίας μέσα στον σύνδεσμο του πάνω στην πλακέτα αυτή και πιέστε προς τα κάτω το μάνταλο για να στερεώσετε το καλώδιο.

Μετέπειτα απαιτούμενες ενέργειες

Επανατοποθετήστε την [μπαταρία](#).

Αφαίρεση της πλακέτας των κουμπιών ρύθμισης της ακουστικής έντασης



ΠΡΟΕΙΔΟΠΟΙΗΣΗ: Προτού εκτελέσετε οποιαδήποτε εργασία στο εσωτερικό του tablet σας, διαβάστε τις πληροφορίες που παραλάβατε μαζί του και αφορούν για θέματα ασφάλειας και ακολουθήστε τα βήματα που περιγράφει η ενότητα [Πριν από την εκτέλεση εργασιών στο εσωτερικό του tablet σας](#). Μετά την εκτέλεση εργασιών στο εσωτερικό του tablet σας, ακολουθήστε τις οδηγίες που αναφέρει η ενότητα [Μετά την εκτέλεση εργασιών στο εσωτερικό του tablet σας](#). Για περισσότερες άριστες πρακτικές σε θέματα ασφάλειας, ανατρέξτε στην αρχική σελίδα του ιστοτόπου για τη συμμόρφωση προς τις κανονιστικές διατάξεις στη διεύθυνση www.dell.com/regulatory_compliance.

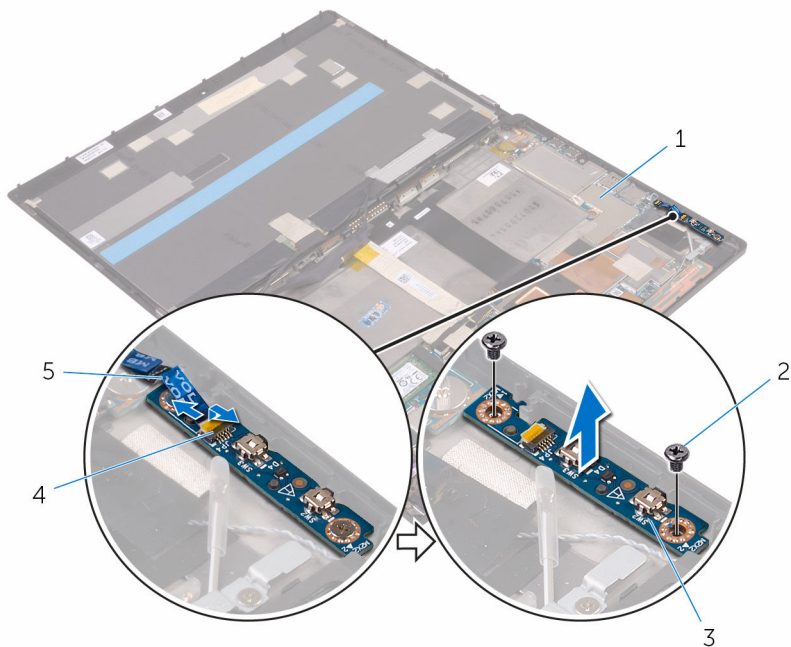
Προαπαιτούμενες ενέργειες

Αφαιρέστε την [μπαταρία](#).

Διαδικασία

- 1 Αφαιρέστε τις βίδες που συγκρατούν την πλακέτα των κουμπιών ρύθμισης της ακουστικής έντασης στη διάταξη του πίσω καλύμματος.
- 2 Σηκώστε το μάνταλο και αποσυνδέστε από την πλακέτα των κουμπιών ρύθμισης της ακουστικής έντασης το καλώδιό της.

- 3** Σηκώστε την πλακέτα των κουμπιών ρύθμισης της ακουστικής έντασης και αφαιρέστε την από τη διάταξη του πίσω καλύμματος.



- | | | | |
|---|---|---|-----------|
| 1 | διάταξη πίσω καλύμματος | 2 | βίδες (2) |
| 3 | πλακέτα κουμπιών ρύθμισης ακουστικής έντασης | 4 | μάνταλο |
| 5 | καλώδιο πλακέτας κουμπιών ρύθμισης ακουστικής έντασης | | |

Επανατοποθέτηση της πλακέτας των κουμπιών ρύθμισης της ακουστικής έντασης



ΠΡΟΕΙΔΟΠΟΙΗΣΗ: Προτού εκτελέσετε οποιαδήποτε εργασία στο εσωτερικό του tablet σας, διαβάστε τις πληροφορίες που παραλάβατε μαζί του και αφορούν για θέματα ασφάλειας και ακολουθήστε τα βήματα που περιγράφει η ενότητα [Πριν από την εκτέλεση εργασιών στο εσωτερικό του tablet σας](#). Μετά την εκτέλεση εργασιών στο εσωτερικό του tablet σας, ακολουθήστε τις οδηγίες που αναφέρει η ενότητα [Μετά την εκτέλεση εργασιών στο εσωτερικό του tablet σας](#). Για περισσότερες άριστες πρακτικές σε θέματα ασφάλειας, ανατρέξτε στην αρχική σελίδα του ιστοτόπου για τη συμμόρφωση προς τις κανονιστικές διατάξεις στη διεύθυνση www.dell.com/regulatory_compliance.


Διαδικασία


- 1 Ευθυγραμμίστε τις οπές για τις βίδες στην πλακέτα των κουμπιών ρύθμισης της ακουστικής έντασης με τις αντίστοιχες οπές στη διάταξη του πίσω καλύμματος.
- 2 Επανατοποθετήστε τις βίδες που συγκρατούν την πλακέτα των κουμπιών ρύθμισης της ακουστικής έντασης στη διάταξη του πίσω καλύμματος.
- 3 Περάστε συρτά το καλώδιο της πλακέτας των κουμπιών ρύθμισης της ακουστικής έντασης μέσα στον σύνδεσμο του πάνω στην πλακέτα αυτή και πιέστε προς τα κάτω το μάνταλο για να στερεώσετε το καλώδιο.


Μετέπειτα απαιτούμενες ενέργειες


Επανατοποθετήστε την [μπαταρία](#).

Αφαίρεση της πλακέτας συστήματος

 **ΠΡΟΕΙΔΟΠΟΙΗΣΗ:** Προτού εκτελέσετε οποιαδήποτε εργασία στο εσωτερικό του tablet σας, διαβάστε τις πληροφορίες που παραλάβατε μαζί του και αφορούν για θέματα ασφάλειας και ακολουθήστε τα βήματα που περιγράφει η ενότητα [Πριν από την εκτέλεση εργασιών στο εσωτερικό του tablet σας](#). Μετά την εκτέλεση εργασιών στο εσωτερικό του tablet σας, ακολουθήστε τις οδηγίες που αναφέρει η ενότητα [Μετά την εκτέλεση εργασιών στο εσωτερικό του tablet σας](#). Για περισσότερες άριστες πρακτικές σε θέματα ασφάλειας, ανατρέξτε στην αρχική σελίδα του ιστοτόπου για τη συμμόρφωση προς τις κανονιστικές διατάξεις στη διεύθυνση www.dell.com/regulatory_compliance.

 **ΣΗΜΕΙΩΣΗ:** Η ετικέτα εξυπηρέτησης του tablet σας είναι αποθηκευμένη στην πλακέτα συστήματος. Πρέπει να καταχωρίσετε την ετικέτα εξυπηρέτησης στο πρόγραμμα ρύθμισης του BIOS αφού επανατοποθετήσετε την πλακέτα συστήματος.

 **ΣΗΜΕΙΩΣΗ:** Κατά την επανατοποθέτηση της πλακέτας συστήματος, καταργούνται όλες αλλαγές κάνετε στο BIOS χρησιμοποιώντας το πρόγραμμα ρύθμισής του. Πρέπει να κάνετε ξανά τις επιθυμητές αλλαγές αφού επανατοποθετήσετε την πλακέτα συστήματος.

 **ΣΗΜΕΙΩΣΗ:** Προτού αποσυνδέσετε τα καλώδια από την πλακέτα συστήματος, σημειώστε τη θέση των συνδέσμων ώστε να μπορέσετε να επανασυνδέσετε σωστά τα καλώδια μετά την επανατοποθέτηση της πλακέτας συστήματος.

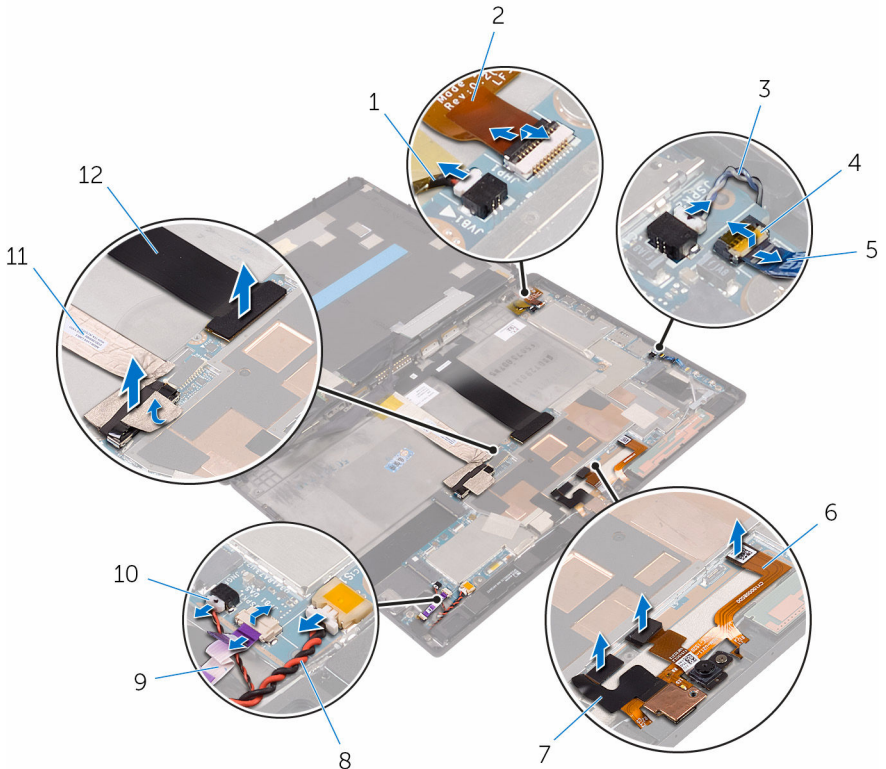
Προαπαιτούμενες ενέργειες

- 1 Αφαιρέστε την [μπαταρία](#).
- 2 Αφαιρέστε τη [μονάδα δίσκου στερεάς κατάστασης](#).
- 3 Αφαιρέστε την [κάρτα ασύρματης επικοινωνίας](#).

Διαδικασία

- 1 Αποσυνδέστε το καλώδιο των ηχείων, το καλώδιο της κάμερας, το καλώδιο του μικροφώνου και το καλώδιο της μπαταρίας σε σχήμα νομίσματος από την πλακέτα συστήματος.

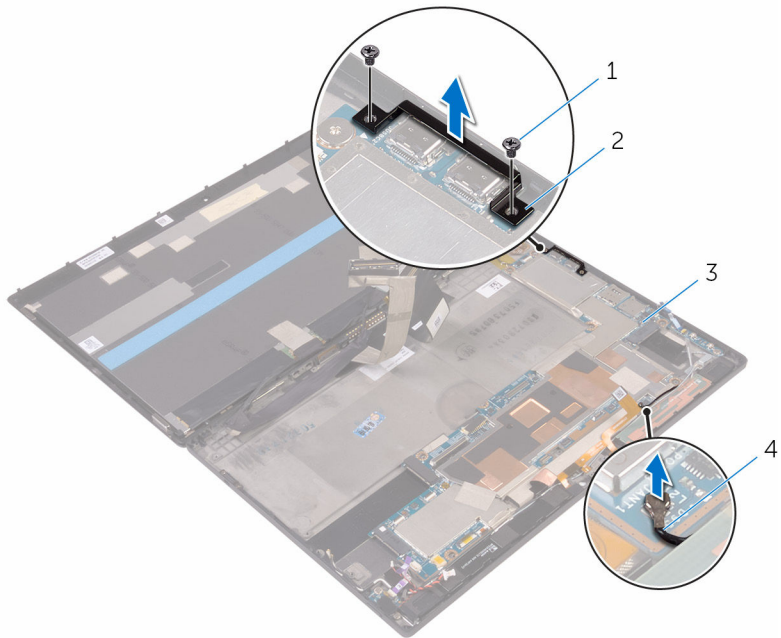
- 2** Σηκώστε τα μάνταλα και αποσυνδέστε το καλώδιο της θύρας κεφαλосуσκευής, το καλώδιο της πλακέτας του κουμπιού λειτουργίας και το καλώδιο της οθόνης από την πλακέτα συστήματος.



- | | | | |
|----|---|----|---------------------------------------|
| 1 | καλώδιο μοτέρ δόνησης | 2 | καλώδιο θύρας κεφαλосуσκευής |
| 3 | καλώδιο ηχείων | 4 | μάνταλο |
| 5 | καλώδιο πλακέτας κουμπιών ρύθμισης ακουστικής έντασης | 6 | καλώδιο μικροφώνων |
| 7 | καλώδια κάμερας (2) | 8 | καλώδιο μπαταρίας σε σχήμα νομίσματος |
| 9 | καλώδιο πλακέτας κουμπιού λειτουργίας | 10 | καλώδιο ηχείων |
| 11 | καλώδιο οθόνης | 12 | καλώδιο συνδέσμων βάσης σύνδεσης |

- 3** Σηκώστε το καλώδιο της κεραίας και αφαιρέστε το από την πλακέτα συστήματος.

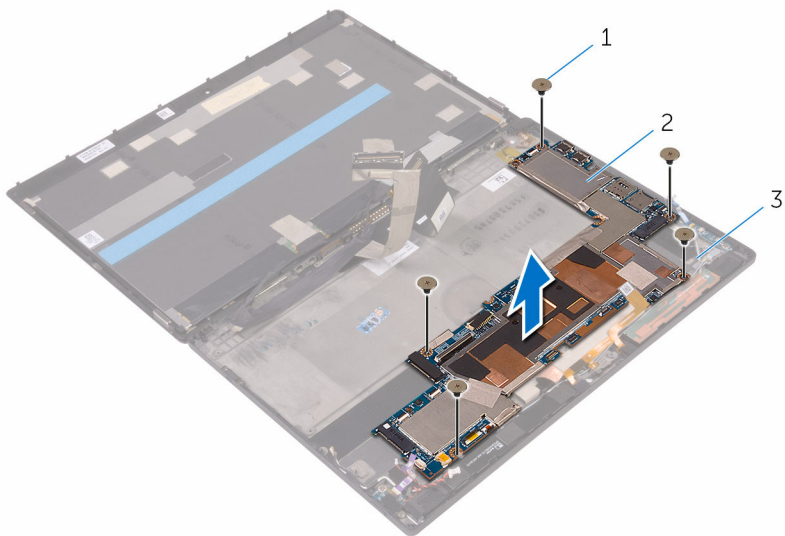
- 4 Αφαιρέστε τις βίδες που συγκρατούν το υποστήριγμα του πλαισίου I/O στην πλακέτα συστήματος.
- 5 Σηκώστε το υποστήριγμα του πλαισίου I/O και αφαιρέστε το από την πλακέτα συστήματος.



- | | | | |
|---|-------------------------|---|--------------------------|
| 1 | βίδες (2) | 2 | υποστήριγμα πλαισίου I/O |
| 3 | διάταξη πίσω καλύμματος | 4 | καλώδιο κεραίας |

- 6 Αφαιρέστε τις βίδες που συγκρατούν την πλακέτα συστήματος στη διάταξη του πίσω καλύμματος.

- 7 Σηκώστε την πλακέτα συστήματος και αφαιρέστε την από τη διάταξη του πίσω καλύμματος.





1 βίδες (5)


2 πλακέτα συστήματος

3 διάταξη πίσω καλύμματος

Επανατοποθέτηση της πλακέτας συστήματος

 **ΠΡΟΕΙΔΟΠΟΙΗΣΗ:** Προτού εκτελέσετε οποιαδήποτε εργασία στο εσωτερικό του tablet σας, διαβάστε τις πληροφορίες που παραλάβατε μαζί του και αφορούν για θέματα ασφάλειας και ακολουθήστε τα βήματα που περιγράφει η ενότητα [Πριν από την εκτέλεση εργασιών στο εσωτερικό του tablet σας](#). Μετά την εκτέλεση εργασιών στο εσωτερικό του tablet σας, ακολουθήστε τις οδηγίες που αναφέρει η ενότητα [Μετά την εκτέλεση εργασιών στο εσωτερικό του tablet σας](#). Για περισσότερες άριστες πρακτικές σε θέματα ασφάλειας, ανατρέξτε στην αρχική σελίδα του ιστοτόπου για τη συμμόρφωση προς τις κανονιστικές διατάξεις στη διεύθυνση www.dell.com/regulatory_compliance.

 **ΣΗΜΕΙΩΣΗ:** Η ετικέτα εξυπηρέτησης του tablet σας είναι αποθηκευμένη στην πλακέτα συστήματος. Πρέπει να καταχωρίσετε την ετικέτα εξυπηρέτησης στο πρόγραμμα ρύθμισης του BIOS αφού επανατοποθετήσετε την πλακέτα συστήματος.

 **ΣΗΜΕΙΩΣΗ:** Κατά την επανατοποθέτηση της πλακέτας συστήματος, καταργούνται όλες αλλαγές κάνετε στο BIOS χρησιμοποιώντας το πρόγραμμα ρύθμισής του. Πρέπει να κάνετε ξανά τις επιθυμητές αλλαγές αφού επανατοποθετήσετε την πλακέτα συστήματος.

Διαδικασία


- 1 Ευθυγραμμίστε τις οπές για τις βίδες στην πλακέτα συστήματος με τις αντίστοιχες οπές στη διάταξη του πίσω καλύμματος.
- 2 Επανατοποθετήστε τις βίδες που συγκρατούν την πλακέτα συστήματος στη διάταξη του πίσω καλύμματος.
- 3 Ευθυγραμμίστε τις οπές για τις βίδες στο υποστήριγμα του πλαισίου I/O με τις αντίστοιχες οπές στην πλακέτα συστήματος.
- 4 Επανατοποθετήστε τις βίδες που συγκρατούν το υποστήριγμα του πλαισίου I/O στην πλακέτα συστήματος.
- 5 Περάστε συρτά το καλώδιο της θύρας κεφαλοσυσκευής, το καλώδιο της πλακέτας του κουμπιού λειτουργία και το καλώδιο της διάταξης της οθόνης μέσα στους αντίστοιχους συνδέσμους επάνω στην πλακέτα συστήματος και πιέστε προς τα κάτω τα μάνταλα για να στερεώσετε τα καλώδια.

- 6 Συνδέστε το καλώδιο των ηχείων, το καλώδιο της κάμερας, το καλώδιο του μικροφώνου και το καλώδιο της μπαταρίας σε σχήμα νομίσματος στην πλακέτα συστήματος.

Μετάπειτα απαιτούμενες ενέργειες

- 1 Επανατοποθετήστε την [κάρτα ασύρματης επικοινωνίας](#).
- 2 Επανατοποθετήστε τη [μονάδα δίσκου στερεάς κατάστασης](#).
- 3 Επανατοποθετήστε την [μπαταρία](#).

Αφαίρεση του πίσω καλύμματος

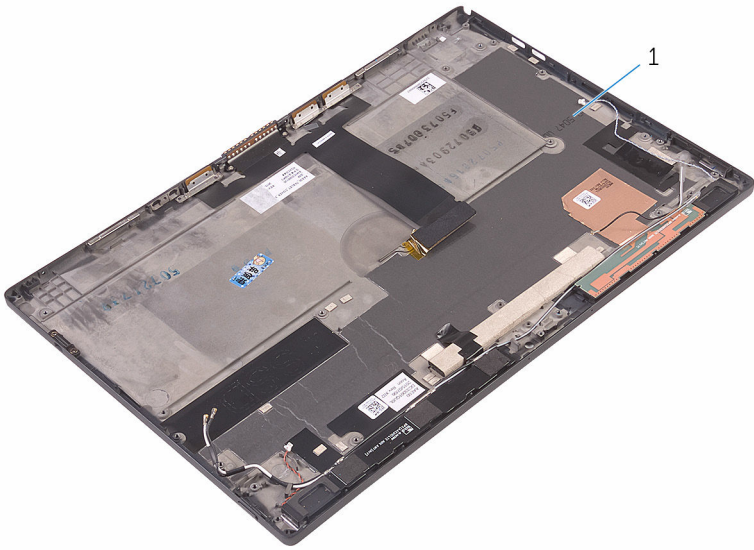
 **ΠΡΟΕΙΔΟΠΟΙΗΣΗ:** Προτού εκτελέσετε οποιαδήποτε εργασία στο εσωτερικό του tablet σας, διαβάστε τις πληροφορίες που παραλάβατε μαζί του και αφορούν για θέματα ασφάλειας και ακολουθήστε τα βήματα που περιγράφει η ενότητα [Πριν από την εκτέλεση εργασιών στο εσωτερικό του tablet σας](#). Μετά την εκτέλεση εργασιών στο εσωτερικό του tablet σας, ακολουθήστε τις οδηγίες που αναφέρει η ενότητα [Μετά την εκτέλεση εργασιών στο εσωτερικό του tablet σας](#). Για περισσότερες άριστες πρακτικές σε θέματα ασφάλειας, ανατρέξτε στην αρχική σελίδα του ιστοτόπου για τη συμμόρφωση προς τις κανονιστικές διατάξεις στη διεύθυνση www.dell.com/regulatory_compliance.

Προαπαιτούμενες ενέργειες

- 1 Αφαιρέστε την [μπαταρία](#).
- 2 Αφαιρέστε τη [μονάδα δίσκου στερεάς κατάστασης](#).
- 3 Αφαιρέστε την [κάρτα ασύρματης επικοινωνίας](#).
- 4 Αφαιρέστε την [μπροστινή κάμερα](#).
- 5 Αφαιρέστε την [πίσω κάμερα](#).
- 6 Αφαιρέστε την [μπαταρία σε σχήμα νομίσματος](#).
- 7 Αφαιρέστε τη [θύρα κεφαλοσυσκευής](#).
- 8 Αφαιρέστε τα [μικρόφωνα](#).
- 9 Αφαιρέστε την [πλακέτα του κουμπιού λειτουργίας](#).
- 10 Αφαιρέστε την [πλακέτα των κουμπιών ρύθμισης της ακουστικής έντασης](#).
- 11 Αφαιρέστε την [πλακέτα συστήματος](#).
- 12 Αφαιρέστε τη [διάταξη της οθόνης](#).


Διαδικασία

Αφού εκτελέσετε τις προαπαιτούμενες ενέργειες, μένει το πίσω κάλυμμα.



1 πίσω κάλυμμα

Επανατοποθέτηση του πίσω καλύμματος

 **ΠΡΟΕΙΔΟΠΟΙΗΣΗ:** Προτού εκτελέσετε οποιαδήποτε εργασία στο εσωτερικό του tablet σας, διαβάστε τις πληροφορίες που παραλάβατε μαζί του και αφορούν για θέματα ασφάλειας και ακολουθήστε τα βήματα που περιγράφει η ενότητα [Πριν από την εκτέλεση εργασιών στο εσωτερικό του tablet σας](#). Μετά την εκτέλεση εργασιών στο εσωτερικό του tablet σας, ακολουθήστε τις οδηγίες που αναφέρει η ενότητα [Μετά την εκτέλεση εργασιών στο εσωτερικό του tablet σας](#). Για περισσότερες άριστες πρακτικές σε θέματα ασφάλειας, ανατρέξτε στην αρχική σελίδα του ιστοτόπου για τη συμμόρφωση προς τις κανονιστικές διατάξεις στη διεύθυνση www.dell.com/regulatory_compliance.


Διαδικασία

Τοποθετήστε το πίσω κάλυμμα πάνω σε επίπεδη επιφάνεια.

Μετέπειτα απαιτούμενες ενέργειες

- 1 Επανατοποθετήστε τη [διάταξη της οθόνης](#).
- 2 Επανατοποθετήστε την [πλακέτα συστήματος](#).
- 3 Επανατοποθετήστε την [πλακέτα των κουμπιών ρύθμισης της ακουστικής έντασης](#).
- 4 Επανατοποθετήστε την [πλακέτα του κουμπιού λειτουργίας](#).
- 5 Επανατοποθετήστε τα [μικρόφωνα](#).
- 6 Επανατοποθετήστε τη [θύρα κεφαλосυσκευής](#).
- 7 Επανατοποθετήστε την [μπαταρία σε σχήμα νομίσματος](#).
- 8 Επανατοποθετήστε την [πίσω κάμερα](#).
- 9 Επανατοποθετήστε την [μπροστινή κάμερα](#).
- 10 Επανατοποθετήστε την [κάρτα ασύρματης επικοινωνίας](#).
- 11 Επανατοποθετήστε τη [μονάδα δίσκου στερεάς κατάστασης](#).
- 12 Επανατοποθετήστε την [μπαταρία](#).

Αφαίρεση της διάταξης της οθόνης

 **ΠΡΟΕΙΔΟΠΟΙΗΣΗ:** Προτού εκτελέσετε οποιαδήποτε εργασία στο εσωτερικό του tablet σας, διαβάστε τις πληροφορίες που παραλάβατε μαζί του και αφορούν για θέματα ασφάλειας και ακολουθήστε τα βήματα που περιγράφει η ενότητα [Πριν από την εκτέλεση εργασιών στο εσωτερικό του tablet σας](#). Μετά την εκτέλεση εργασιών στο εσωτερικό του tablet σας, ακολουθήστε τις οδηγίες που αναφέρει η ενότητα [Μετά την εκτέλεση εργασιών στο εσωτερικό του tablet σας](#). Για περισσότερες άριστες πρακτικές σε θέματα ασφάλειας, ανατρέξτε στην αρχική σελίδα του ιστοτόπου για τη συμμόρφωση προς τις κανονιστικές διατάξεις στη διεύθυνση www.dell.com/regulatory_compliance.

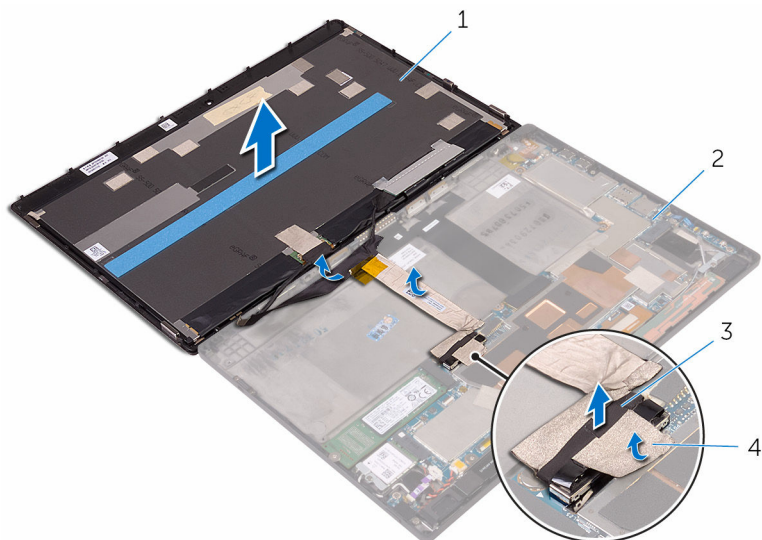
Προαπαιτούμενες ενέργειες

Αφαιρέστε την [μπαταρία](#).

Διαδικασία

- 1 Αποσπάστε το καλώδιο της οθόνης από την πλακέτα συστήματος.
- 2 Χρησιμοποιώντας τη συρόμενη γλωττίδα αποσυνδέστε το καλώδιο της οθόνης από την πλακέτα συστήματος.
- 3 Αποσπάστε το καλώδιο της οθόνης από τη διάταξη του πίσω καλύμματος.

- 4 Σηκώστε τη διάταξη της οθόνης μαζί με το καλώδιό της και αφαιρέστε την από τη διάταξη του πίσω καλύμματος.



- | | | | |
|---|-------------------|---|-------------------------|
| 1 | διάταξη οθόνης | 2 | διάταξη πίσω καλύμματος |
| 3 | συρόμενη γλωττίδα | 4 | καλώδιο οθόνης |

Επανατοποθέτηση της διάταξης της οθόνης



ΠΡΟΕΙΔΟΠΟΙΗΣΗ: Προτού εκτελέσετε οποιαδήποτε εργασία στο εσωτερικό του tablet σας, διαβάστε τις πληροφορίες που παραλάβατε μαζί του και αφορούν για θέματα ασφάλειας και ακολουθήστε τα βήματα που περιγράφει η ενότητα [Πριν από την εκτέλεση εργασιών στο εσωτερικό του tablet σας](#). Μετά την εκτέλεση εργασιών στο εσωτερικό του tablet σας, ακολουθήστε τις οδηγίες που αναφέρει η ενότητα [Μετά την εκτέλεση εργασιών στο εσωτερικό του tablet σας](#). Για περισσότερες άριστες πρακτικές σε θέματα ασφάλειας, ανατρέξτε στην αρχική σελίδα του ιστοτόπου για τη συμμόρφωση προς τις κανονιστικές διατάξεις στη διεύθυνση www.dell.com/regulatory_compliance.

Διαδικασία


- 1 Προσαρτήστε το καλώδιο της οθόνης στη διάταξη του πίσω καλύμματος.
- 2 Συνδέστε το καλώδιο της οθόνης στην πλακέτα συστήματος.
- 3 Προσαρτήστε το καλώδιο της οθόνης στον σύνδεσμό του πάνω στην πλακέτα συστήματος.

Μετέπειτα απαιτούμενες ενέργειες

Επανατοποθετήστε την [μπαταρία](#).

Αναβάθμιση του BIOS

Όταν υπάρχει διαθέσιμη ενημερωμένη έκδοση ή όταν αντικαταστήσετε την πλακέτα συστήματος, ίσως χρειαστεί να αναβαθμίσετε (ενημερώσετε) το BIOS. Για την αναβάθμιση του BIOS:

- 1 Ενεργοποιήστε το tablet.
- 2 Επισκεφτείτε την ιστοσελίδα **www.dell.com/support**.
- 3 Κάντε κλικ στην επιλογή **Product Support (Υποστήριξη προϊόντων)**, πληκτρολογήστε την ετικέτα εξυπηρέτησης του tablet σας και κάντε κλικ στην επιλογή **Submit (Υποβολή)**.
 **ΣΗΜΕΙΩΣΗ:** Αν δεν έχετε την ετικέτα εξυπηρέτησης, χρησιμοποιήστε τη δυνατότητα αυτόματης ανίχνευσης ή περιηγηθείτε στα μοντέλα για να βρείτε το μοντέλο του tablet σας.
- 4 Κάντε κλικ στην επιλογή **Drivers & downloads (Προγράμματα οδήγησης & στοιχεία λήψης)**.
- 5 Επιλέξτε το λειτουργικό σύστημα που έχετε εγκατεστημένο στο tablet σας.
- 6 Προχωρήστε προς τα κάτω στη σελίδα με κύλιση και αναπτύξτε την επιλογή **BIOS**.
- 7 Κάντε κλικ στην επιλογή **Download File (Λήψη αρχείου)** για λήψη της πιο πρόσφατα ενημερωμένης έκδοσης του BIOS για το tablet σας.
- 8 Αποθηκεύστε το αρχείο και, μόλις ολοκληρωθεί η λήψη, πλοηγηθείτε ως τον φάκελο στον οποίο αποθηκεύσατε το αρχείο της ενημερωμένης έκδοσης του BIOS.
- 9 Κάντε διπλό κλικ στο εικονίδιο του αρχείου της ενημερωμένης έκδοσης του BIOS και ακολουθήστε τις οδηγίες που παρουσιάζονται στην οθόνη.

Λήψη βοήθειας και επικοινωνία με την Dell

Πόροι αυτοβοήθειας

Μπορείτε να βρείτε πληροφορίες και βοήθεια για τα προϊόντα και τις υπηρεσίες της Dell χρησιμοποιώντας τους εξής πόρους αυτοβοήθειας:

Πληροφορίες για προϊόντα και υπηρεσίες της Dell www.dell.com

Windows 8.1 και Windows 10

Εφαρμογή Dell Help & Support (Βοήθεια & υποστήριξη της Dell)



Windows 10

Εφαρμογή Get started (Γρήγορα αποτελέσματα)



Windows 8.1

Εφαρμογή Help + Tips (Βοήθεια και συμβουλές)



Πρόσβαση στη βοήθεια σε Windows 8, Windows 8.1 και Windows 10

Στο πεδίο αναζήτησης στα Windows πληκτρολογήστε τη φράση **Help and Support (Βοήθεια και υποστήριξη)** και πιέστε το πλήκτρο **Enter**.

Πρόσβαση στη βοήθεια σε Windows 7

Κάντε κλικ στις επιλογές **Start** → **Help and Support** (Εναρξη > Βοήθεια και υποστήριξη).

Διαδικτυακή βοήθεια για το λειτουργικό σύστημα

www.dell.com/support/windows
www.dell.com/support/linux

Πληροφορίες για την αντιμετώπιση προβλημάτων, εγχειρίδια χρήστη, οδηγίες ρύθμισης, προδιαγραφές προϊόντων, ιστολόγια τεχνικής βοήθειας, προγράμματα οδήγησης, ενημερωμένες εκδόσεις λογισμικό και ούτω καθεξής

www.dell.com/support

Ενημερωθείτε για το λειτουργικό σας σύστημα, τη ρύθμιση και τη χρήση του tablet σας, τη δημιουργία αντιγράφων ασφαλείας, τα διαγνωστικά και ούτω καθεξής.

Ανατρέξτε στην ενότητα *Me and My Dell* (Εγώ και η Dell μου) στην ιστοσελίδα www.dell.com/support/manuals.

Επικοινωνία με την Dell

Αν θέλετε να επικοινωνήσετε με την Dell για θέματα πωλήσεων, τεχνικής υποστήριξης ή εξυπηρέτησης πελατών, ανατρέξτε στην ιστοσελίδα www.dell.com/contactdell.



ΣΗΜΕΙΩΣΗ: Η διαθεσιμότητα ποικίλλει ανά χώρα και προϊόν και ορισμένες υπηρεσίες ενδέχεται να μην είναι διαθέσιμες στη χώρα σας.



ΣΗΜΕΙΩΣΗ: Αν δεν έχετε ενεργή σύνδεση στο Ίντερνετ, μπορείτε να βρείτε τα στοιχεία επικοινωνίας στο τιμολόγιο αγοράς, στο δελτίο αποστολής, στον λογαριασμό σας ή στον κατάλογο προϊόντων της Dell.